

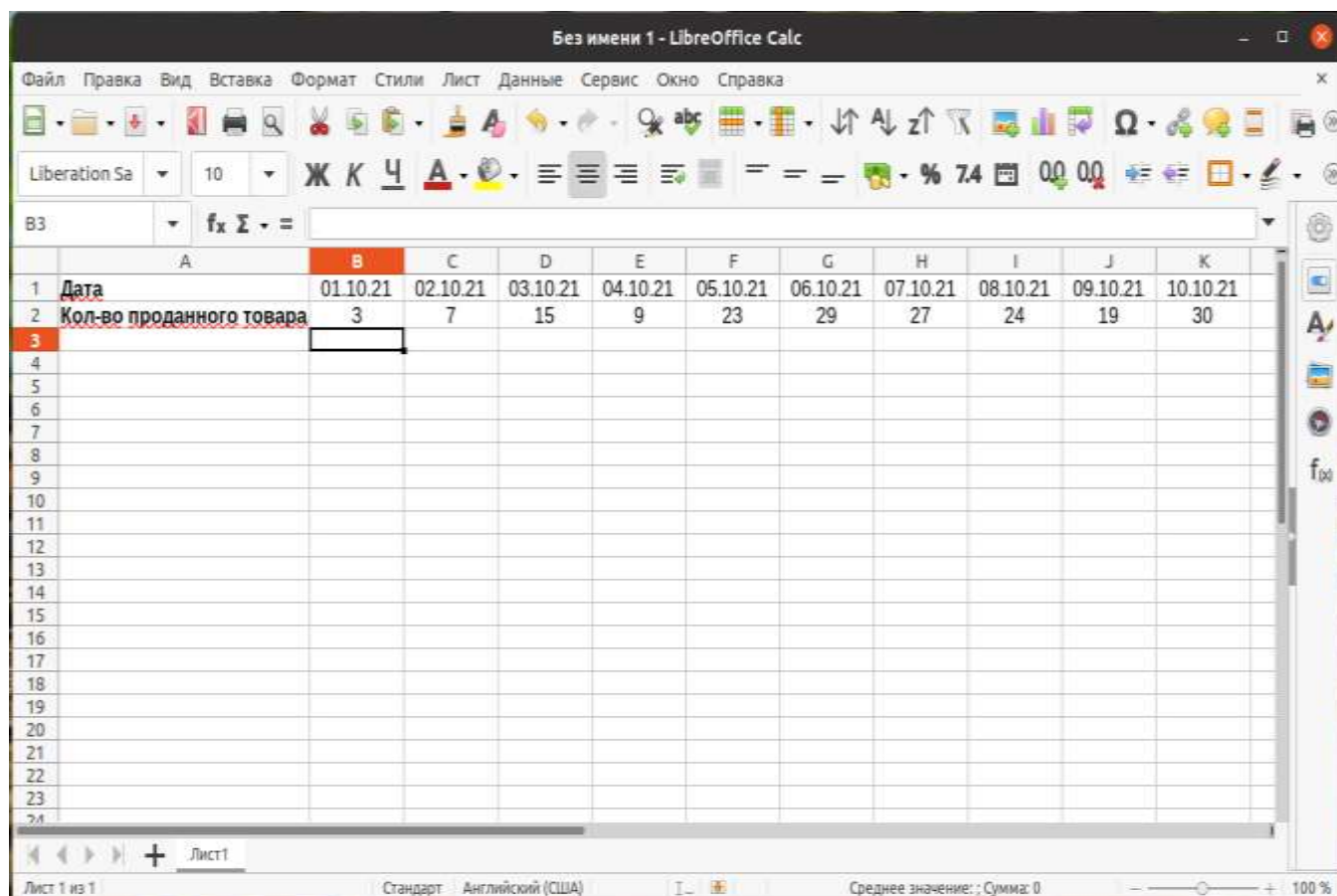
Приложение к Практической работе № 10

Тема: Построение диаграмм и графиков в электронной таблице

Цель: Научиться создавать диаграммы и графики в электронной таблице в Libreoffice Calc

1. Подготовка данных

В качестве входных данных будут использоваться даты и количество проданного товара за каждый день в промежутке с 01.10.21 по 10.10.21. Необходимо построить график, который будет отображать данные в таком виде, чтобы можно сразу определить в какой день товара было продано больше всего, а в какой день было продано меньше.

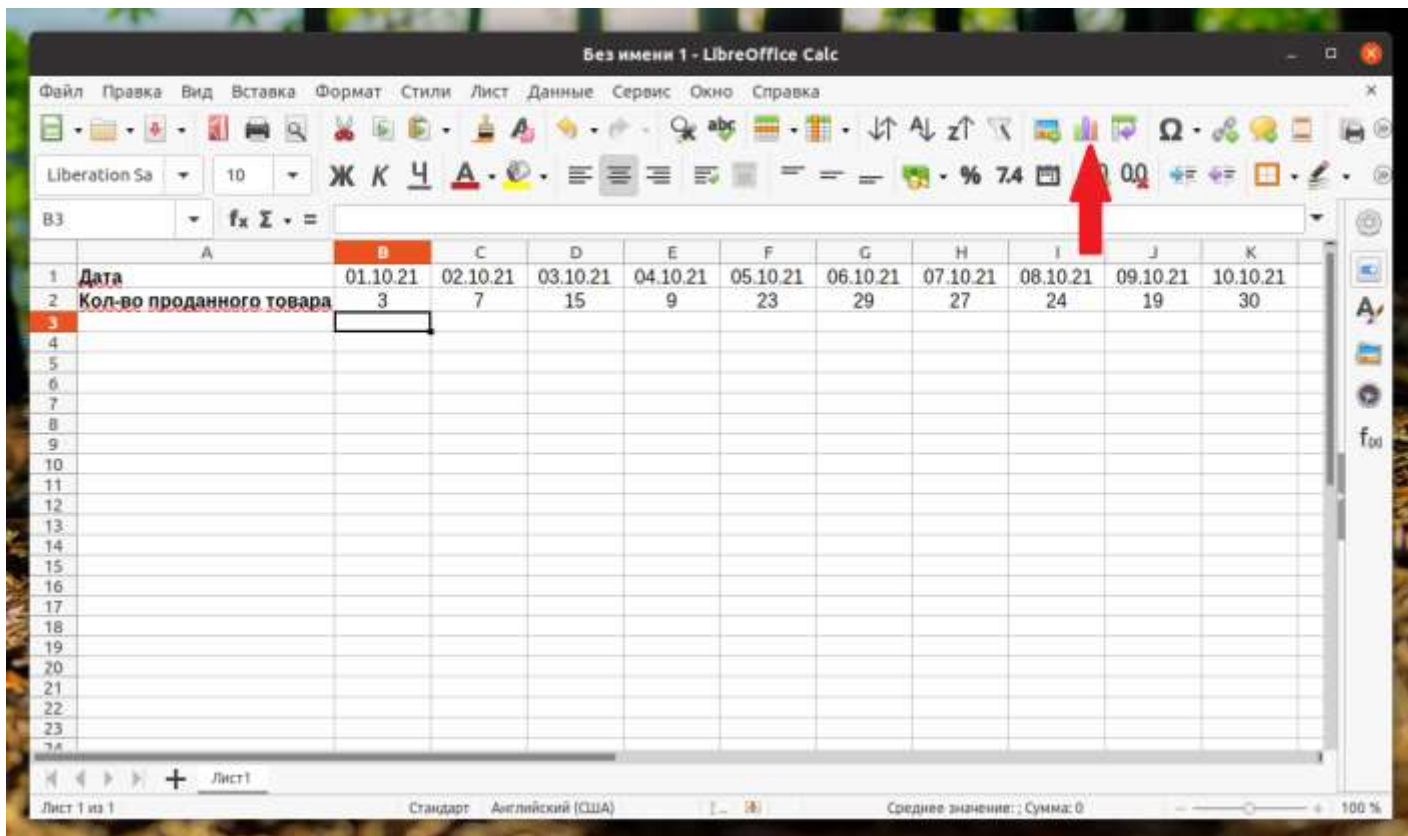


The screenshot shows a LibreOffice Calc spreadsheet with the following data:

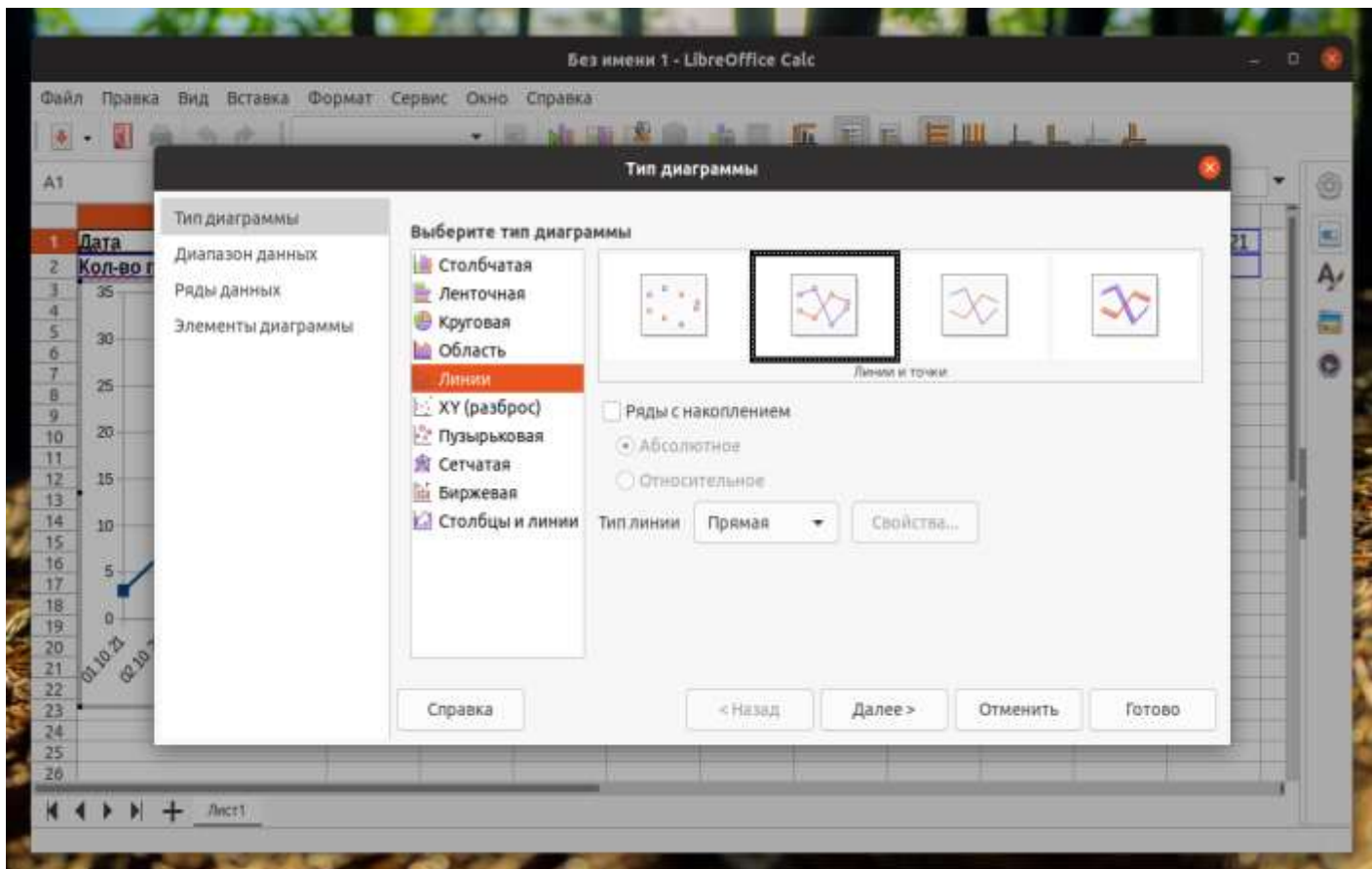
	A	B	C	D	E	F	G	H	I	J	K
1	Дата	01.10.21	02.10.21	03.10.21	04.10.21	05.10.21	06.10.21	07.10.21	08.10.21	09.10.21	10.10.21
2	Кол-во проданного товара	3	7	15	9	23	29	27	24	19	30
3											
4											
5											
6											
7											
8											
9											
10											
11											
12											
13											
14											
15											
16											
17											
18											
19											
20											
21											
22											
23											
24											

2. Построение графика

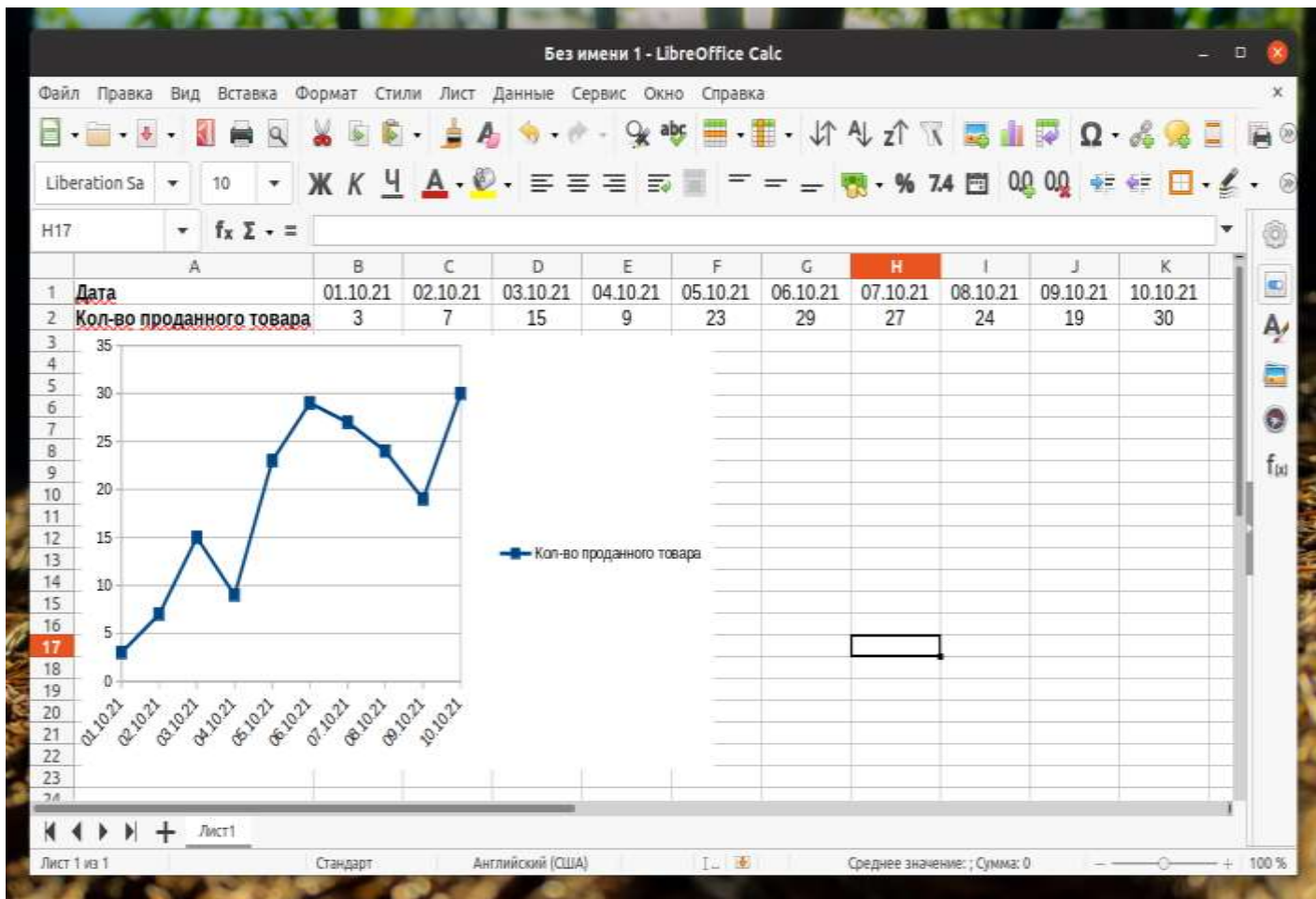
Для построения графика сначала необходимо выделить все необходимые ячейки. Далее на панели задача сверху найти значок с тремя вертикальными блоками и нажать на него:



В открывшемся окне необходимо выбрать тип диаграммы - **Линии**. Далее из меню справа необходимо выбрать как будет отображен график. В качестве примера будет выбран вариант **Линии и точки**:



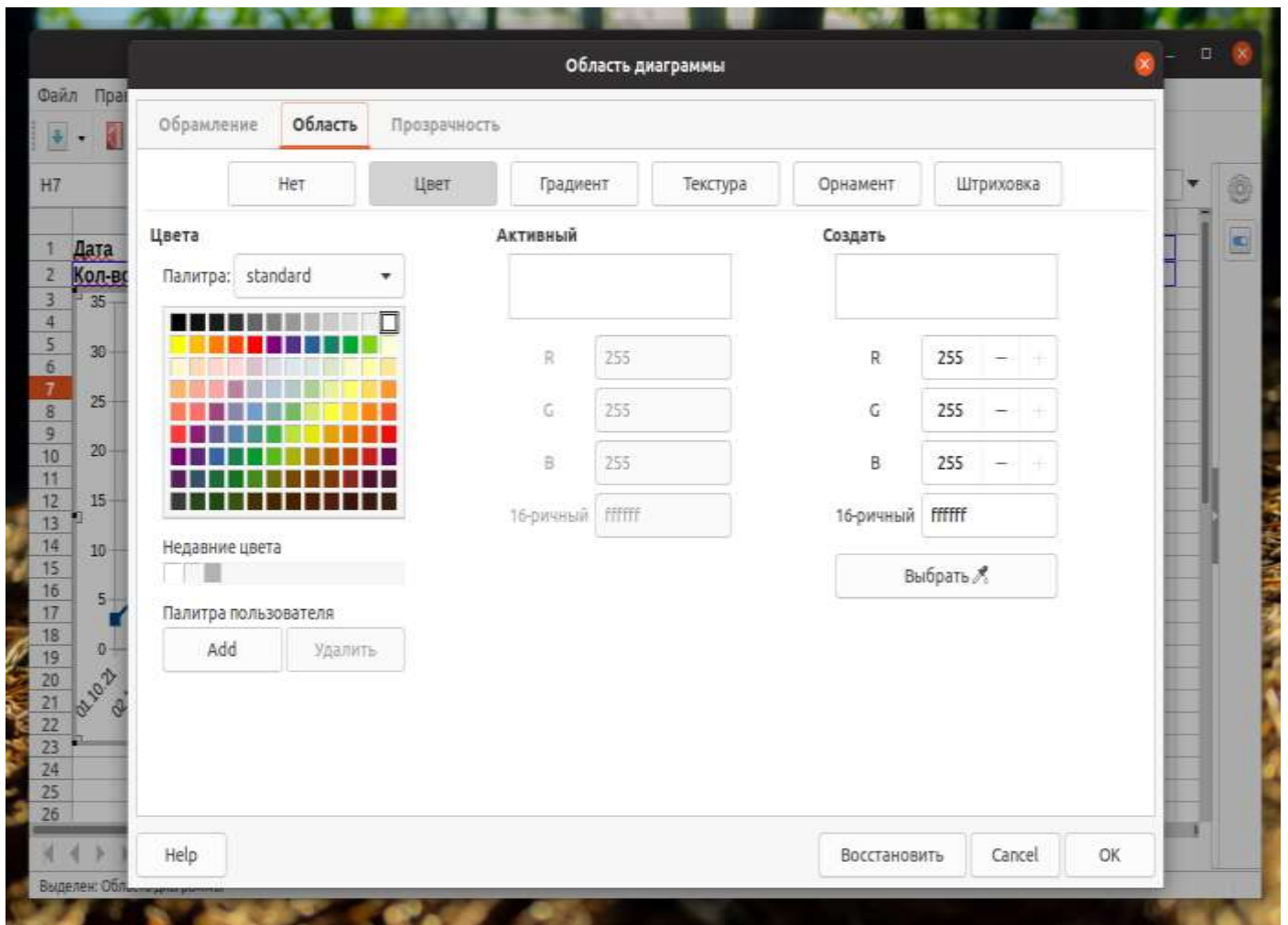
При нажатии на необходимый тип графика он будет появляться на листе. Это означает что можно выбирать необходимый график, не закрывая текущее окно. После выбора графика необходимо нажать на кнопку **Готово** и график будет создан:



Теперь вы знаете как выполняется построение графиков в Libreoffice Calc.

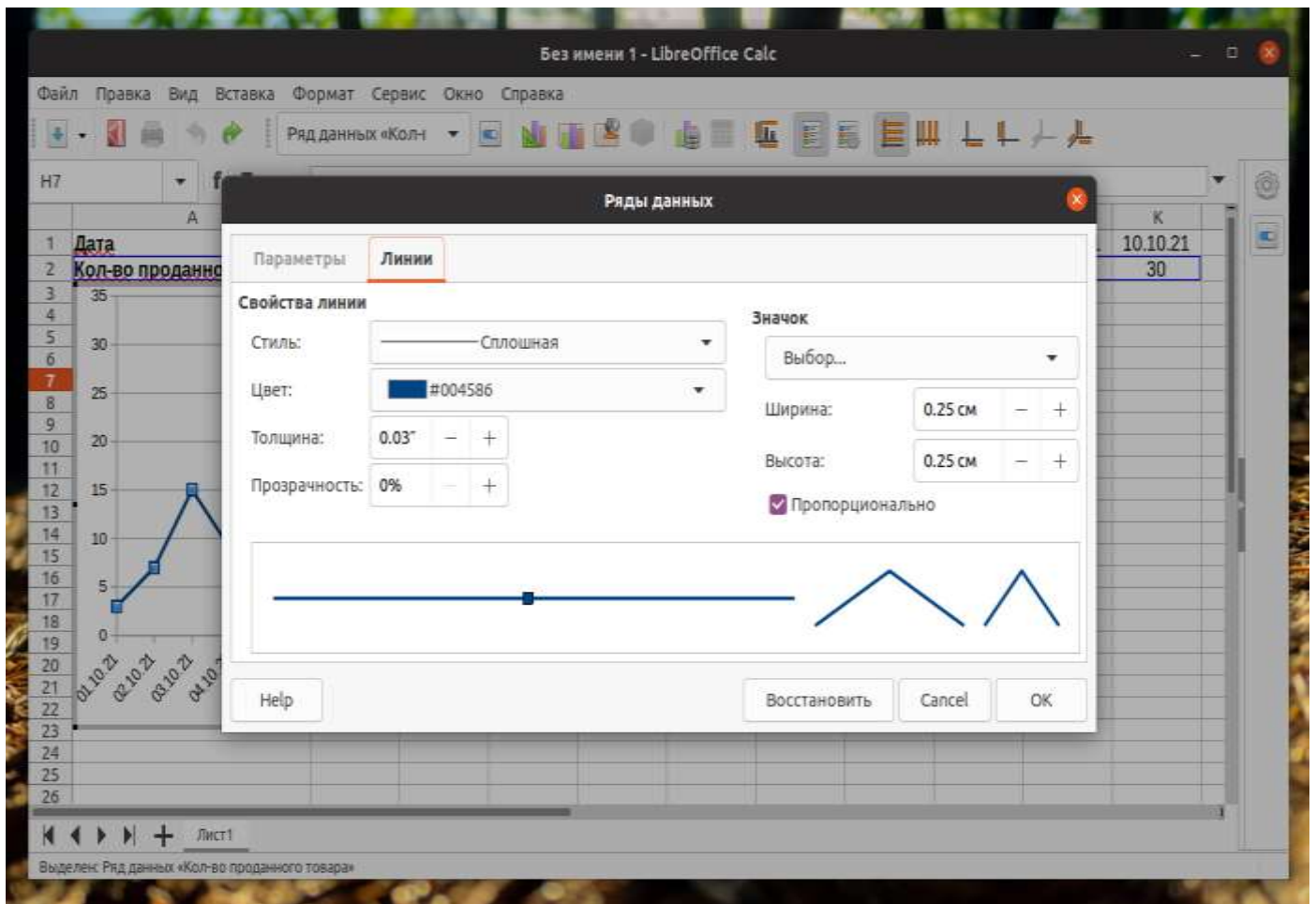
3. Изменения фона графика

Для этого необходимо щелкнуть по графику 2 раза левой кнопкой мыши. В открывшемся меню можно выбрать один из 5 типов заливки. Можно выбрать сплошной цвет, градиент, текстуру, орнамент и штриховку:



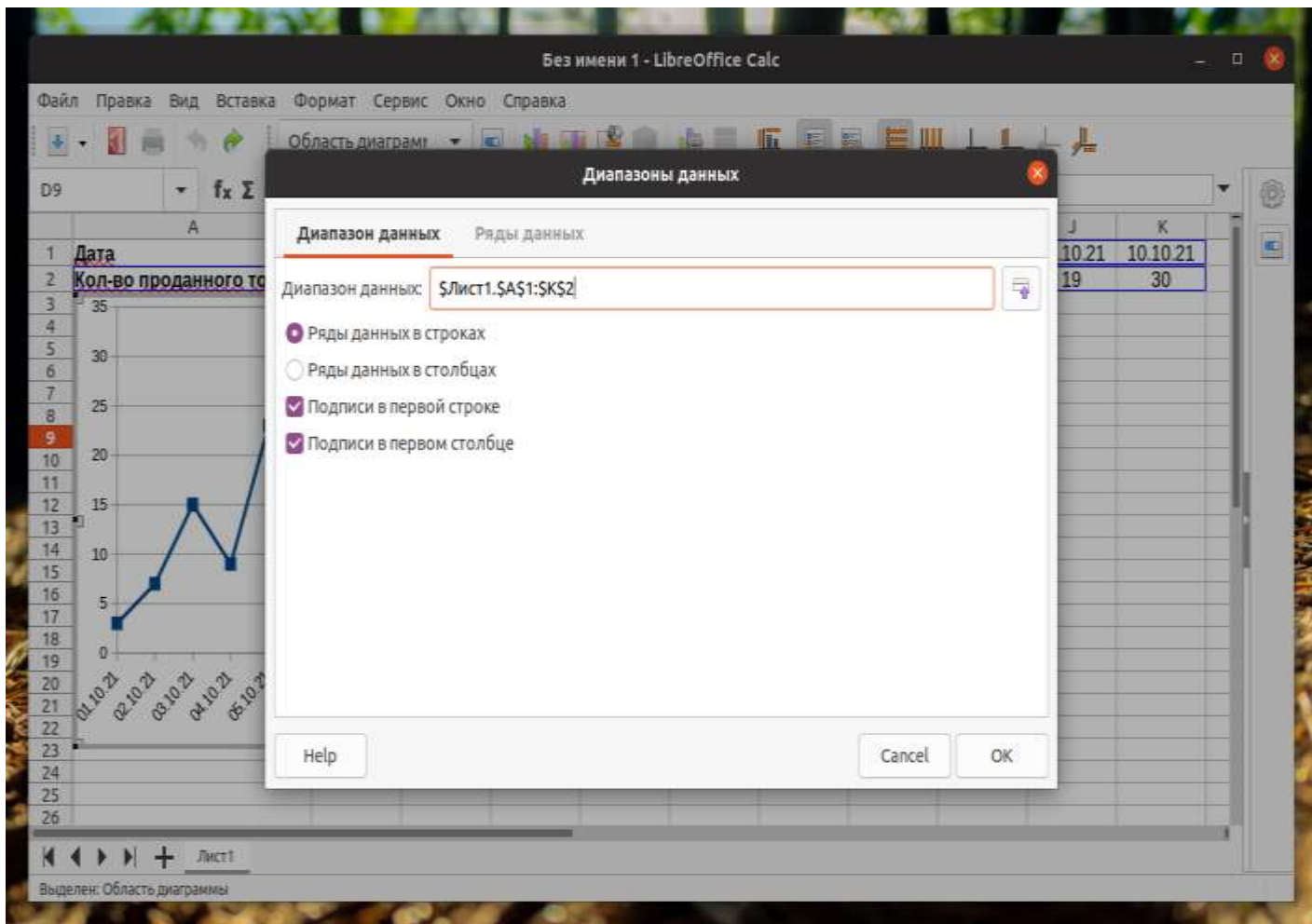
4. Настройка линии на графике

Для этого необходимо 2 раза щелкнуть левой кнопкой мыши по линии графика. В открывшемся окне можно выбрать стиль линии, её цвет, толщину, прозрачность и т.д. Полный список возможных настроек отображен на скриншоте ниже:



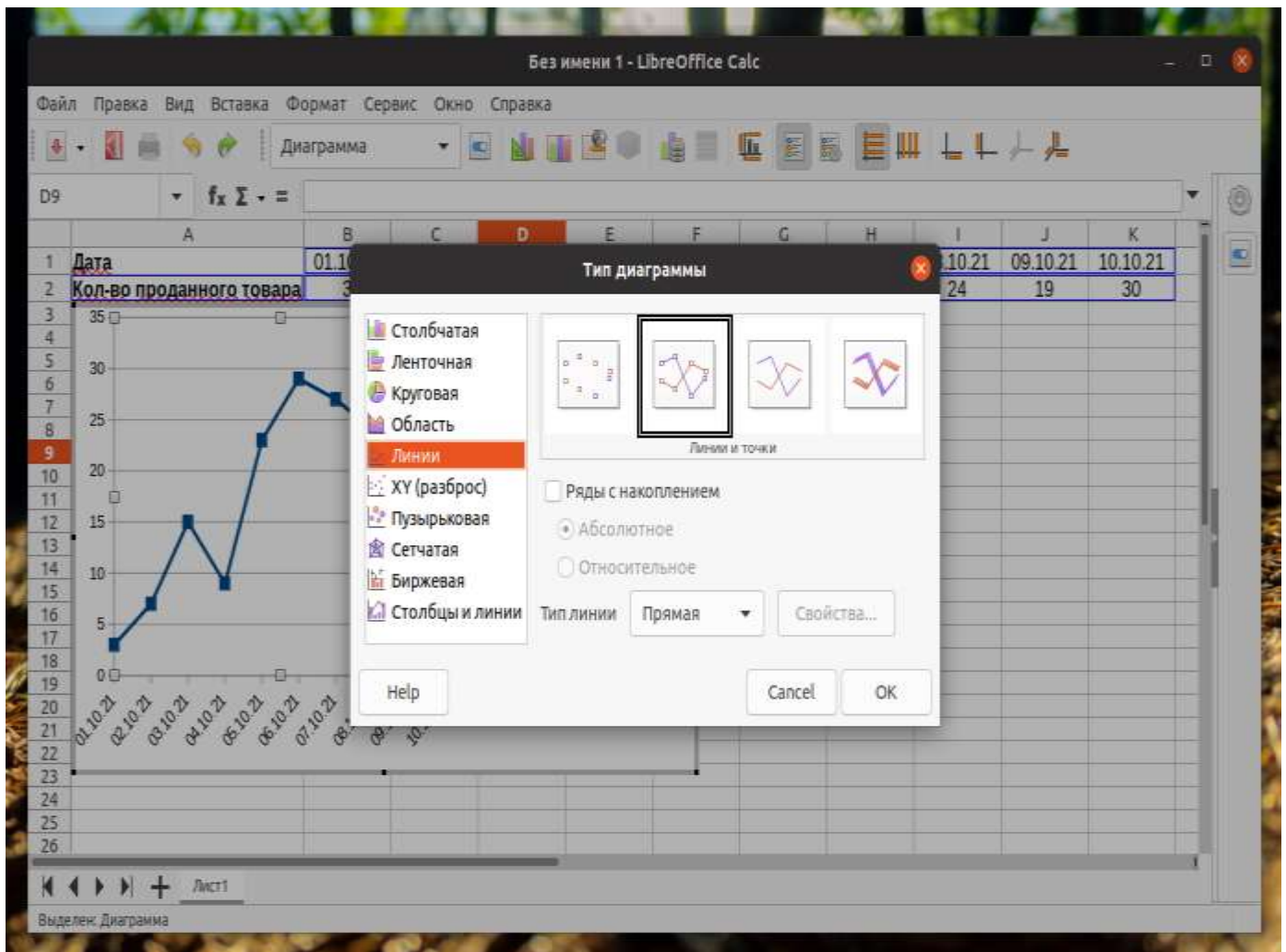
5. Изменение диапазона ячеек графика

Для изменения диапазона данных необходимо щёлкнуть правой кнопкой мыши по графику и выбрать пункт **Диапазоны данных**. В открывшемся окне можно задавать диапазоны ячеек, которые будут включены при построении графика:



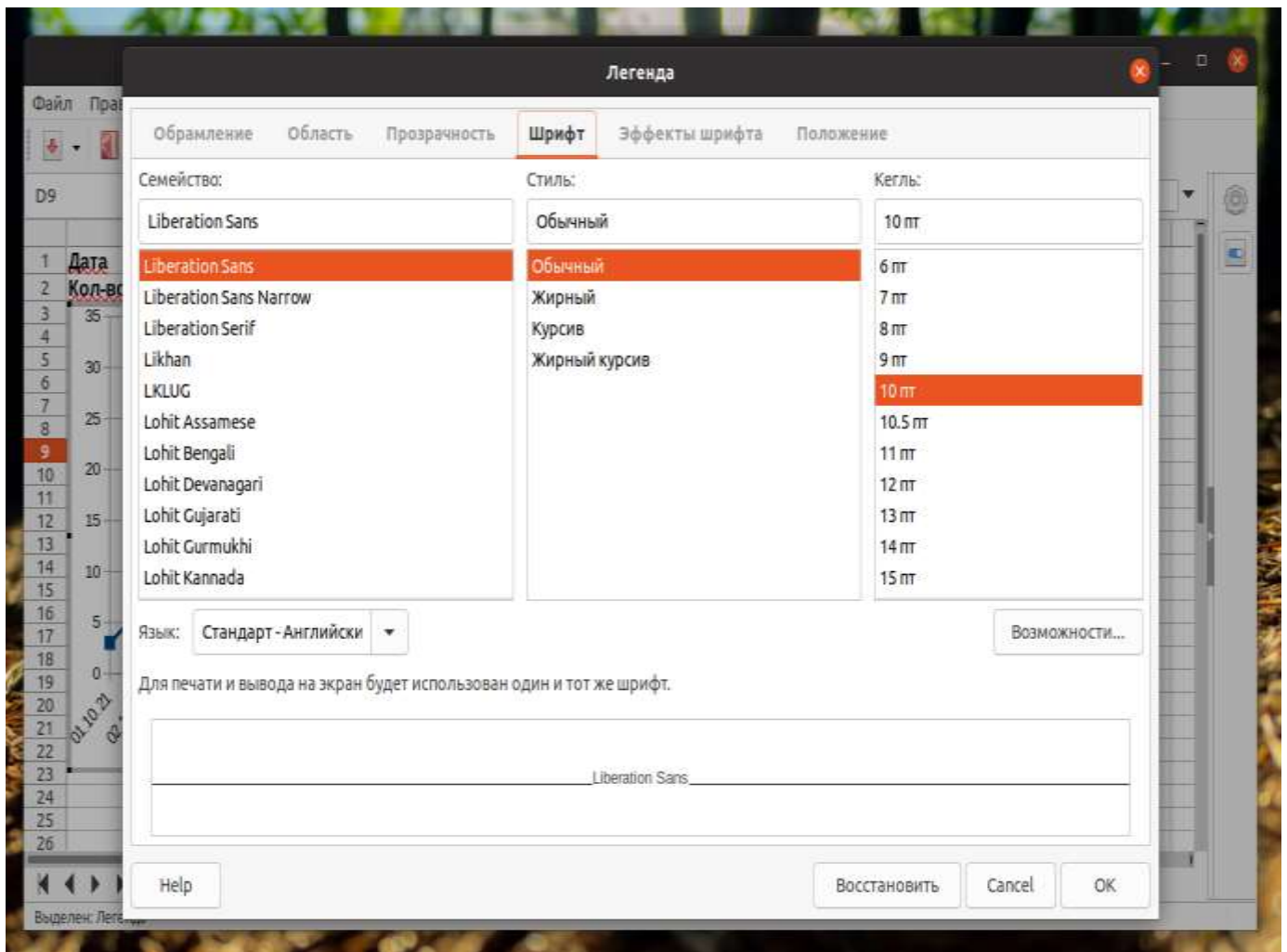
6. Изменение типа графика

Для изменения типа графика необходимо щёлкнуть правой кнопкой мыши по графику и выбрать пункт **Тип диаграммы**:



7. Настройка легенды

Для настройки легенды графика необходимо щёлкнуть правой кнопкой мыши по легенде и выбрать пункт **Формат легенды**. В открывшемся окне можно изменить оформление, область (цвет), прозрачность, шрифт и его эффекты, положение легенды:



Задание:

1. В качестве входных данных использовать даты и количество проданного товара за каждый день в промежутке с 01.03.24 по 30.03.24 по аналогии с таблицей 1;
2. Рассмотреть построение различных типов диаграмм и графиков в электронной таблице в Libreoffice Calc;
3. Отработать изменение фона графика, типа линий;
4. Сделать и сохранить скрин-шоты, полученных диаграмм и графиков;
5. Оформить отчет.